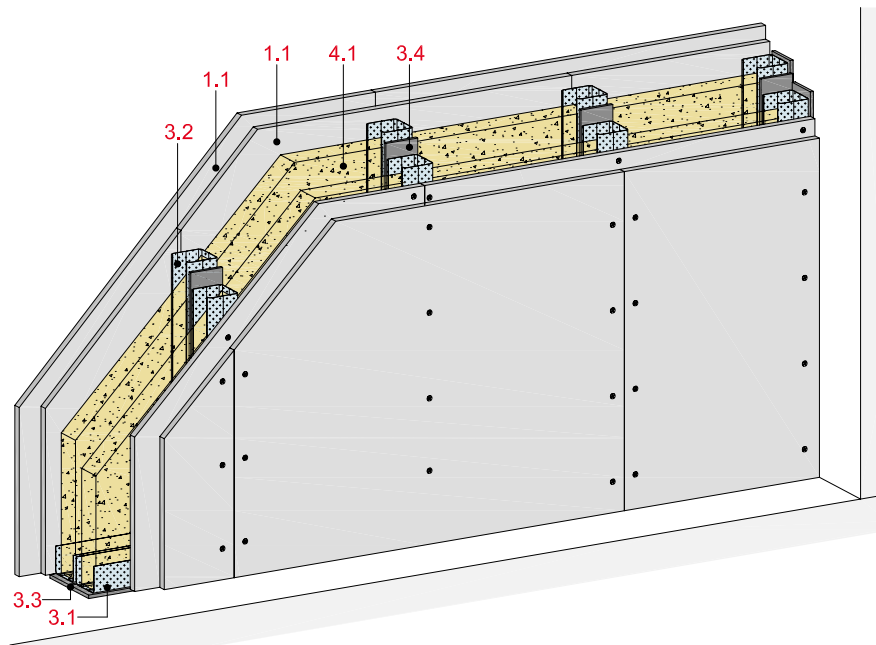


Metall-Doppelständerwände, 2-lagig beplankt

mit Rigips Feuerschutzplatte RF; Rigips Feuerschutzplatte RFI


Systemeigenschaften (Maximalwerte)

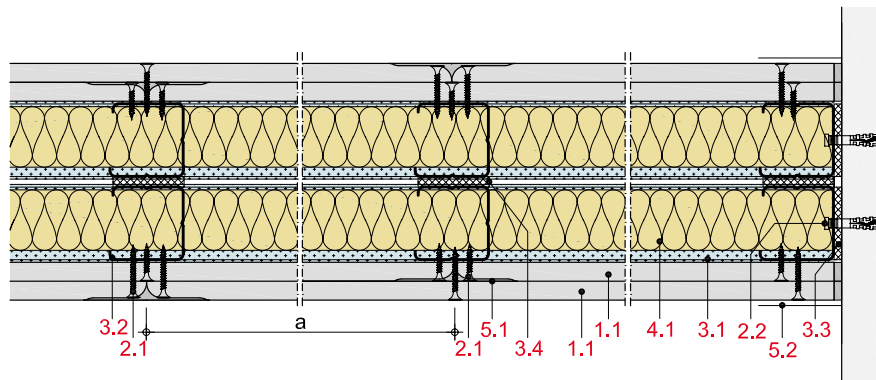
 Schallschutz (R_w) **71 dB**

 Brandschutz **F 90-A**

 Wandhöhe **6.000 mm**

 Wanddicke **255 mm**

 Gewicht/m² **46,0 kg**

Längsschnitt

Wanddicke und -gewicht

Beplankung mm	Wand- profil	Wand- dicke mm	Wand- gewicht kg/m ²
2 x 12,5	2 x CW 50	155	45,0
2 x 12,5	2 x CW 75	205	46,0
2 x 12,5	2 x CW 100	255	46,0

Gewichtsangaben ohne Dämmstoff

Systemaufbau

1 Beplankung	1.1	Rigips Feuerschutzplatte RF; Rigips Feuerschutzplatte RFI
2 Befestigung	2.1	Rigips Schnellbauschraube TN
	2.2	z. B. Rigips Nageldübel
3 Unterkonstruktion	3.1	RigiProfil MultiTec UW
	3.2	RigiProfil MultiTec CW
	3.3	Rigips Anschlussdichtung Filz – einseitig selbstklebend
	3.4	Rigips Anschlussdichtung Filz – zweiseitig selbstklebend
4 Dämmstoff	4.1	z. B. Isover Akustic TP oder TF
5 Verspachtelung (gem. Verarbeitungs- richtlinie)	5.1	z. B. VARIO Fugenspachtel; VARIO imprägniert
	5.2	Rigips Glasfaserbewehrungsstreifen; Rigips TrennFix

Detailhinweise

Details	Seite
Bewegungsfugen	MW 126
Bodenanschluss	MW 127
Deckenanschluss	MW 128
Eckausbildung	MW 128
Elt.-Dosen	MW 129
Fenster und Türen	MW 130
Revisionsklappen	MW 130
Wandanschluss	MW 131

Schallschutz

Beplankung je Wandseite	Unterkonstruktion Profile	Achsabstand a	Wand- dicke	Dämmstoff Dicke	Schalldämm- Maß R_w dB
mm		mm	mm	mm	
2 x 12,5	2 x CW 50	625	155	2 x 40 ¹	66 ²
2 x 12,5	2 x CW 75	625	205	2 x 60 ¹	69
2 x 12,5	2 x CW 100	625	255	2 x 80 ¹	71

¹ z. B. Isover Akustic TP oder TF,² Wert interpoliert**Hinweis****Nachweis**

TGM-VA AB 12755

R_w = bewertetes Schalldämm-Maß der trennenden Wand ohne flankierende Übertragung.

Eingangswert für das Nachweisverfahren nach DIN 4109-2. $(R_{w,R} = R_w - 2 \text{ dB})$ **Brandschutz**

Beplankung je Wandseite	Unterkonstruktion Profile mind.	Achs- abstand a	Dämmstoff		Feuerwider- standsklasse
mm		mm	Dicke	Roh- dicke	Baustoff- klasse
		mm	mm	kg/m ³	
2 x 12,5	2 x CW 50	625	zulässig ¹		F 90-A

¹ Dämmung aus ≥ 40 mm Mineralwolle nach DIN EN 13162, nichtbrennbar**Hinweis****Nachweis**P-3956/1013-MPA BS
Z-19.32-2165**Zulässige Wandhöhen**

Beplankung je Wandseite	Unterkonstruktion Profile	Achsabstand a mm	maximal zulässige Wandhöhe	
			ohne Brandschutz	mit Brandschutz
mm		mm	mm	mm
2 x 12,5	2 x CW 50	625	4.000	4.000
2 x 12,5	2 x CW 75	625	5.500	5.500
2 x 12,5	2 x CW 100	625	6.000	6.000

Hinweis**Nachweis**

DIN 18183

Wandhöhen mit Brandschutzanforderungen sind in den o. g. Brandschutz-Nachweisen geregelt.